



**PM.**

**Compatible**

Sage génération i7  
et versions antérieures

### **PM : Procédures de Maintenance**

- Réalisez des opérations non gérées par Sage.
- Utilisez la bibliothèque de procédures pour résoudre des problèmes concrets de la gestion informatique de l'entreprise.
- Réalisez les procédures de façon unitaire ou à partir d'un fichier Excel
- Sériailisez et journalisez les opérations réalisées.

Intervenez directement sur des dossiers commerciaux ou comptables et effectuez des opérations non standard !

Utilisez les procédures automatiques incluses pour réaliser simplement des opérations de modification habituellement impossibles. Pour un maximum de sécurité, l'application vous guide à chaque étape du traitement.

**Étendez le périmètre des fonctionnalités Sage grâce à des procédures de maintenance inédites et pratiques.**





# PROCÉDURES DE MAINTENANCE.

Sage génération i7 et versions antérieures

## Les Fonctionnalités

### Les procédures incluses

- Activation du mode de suivi en stock d'un article.
- Annulation du suivi en stock d'un article
- Archivage d'une fiche article.
- Conversion du suivi par lot, FIFO, LIFO, ou sérialisé d'un article en suivi CMUP.
- Permutation des gammes d'une fiche article.
- Réaffectation des familles.
- Réaffectation des mouvements.
- Recodification d'une famille d'articles.
- Recodification d'une fiche article.

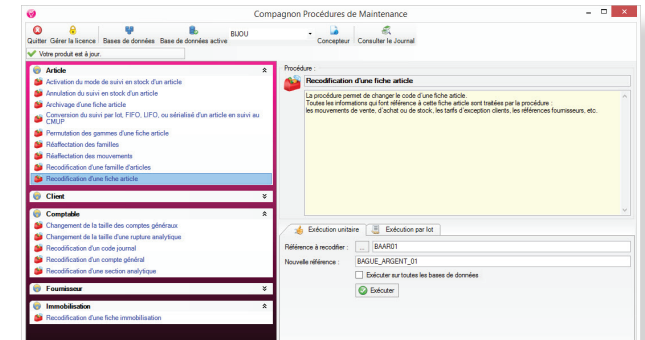
### Pour aller plus loin

- PM vous permet de suivre à chaque étape les actions en cours et conserve un fichier journal ou un rapport des procédures exécutées.
- Nous réalisons des Procédures de Maintenances spécifiques. Vous rencontrez une problématique, contactez-nous. PM. est probablement la solution !

### Démo vidéo



### impression d'écran



### Et concrètement ?

- > Des doublons dans vos bases de données?  
Avec PM, supprimez la fiche en double tout en affectant son historique au compte conservé.
- > 3000 articles à recodifier?  
Automatisez l'opération en préparant dans un fichier Excel les deux colonnes contenant l'ancien et le nouveau code. Puis lancez l'exécution par lot.
- > Certaines références articles ont été mal codifiées?  
Utilisez la procédure automatique prévue à cet effet pour corriger les erreurs tout en réaffectant l'ensemble des informations rattachées à la fiche article (mouvements de ventes, d'achats, de stock...)